

РАССТАНОВКА
ТЕХНОЛОГИЧЕСКОГО ОБОРУДОВАНИЯ

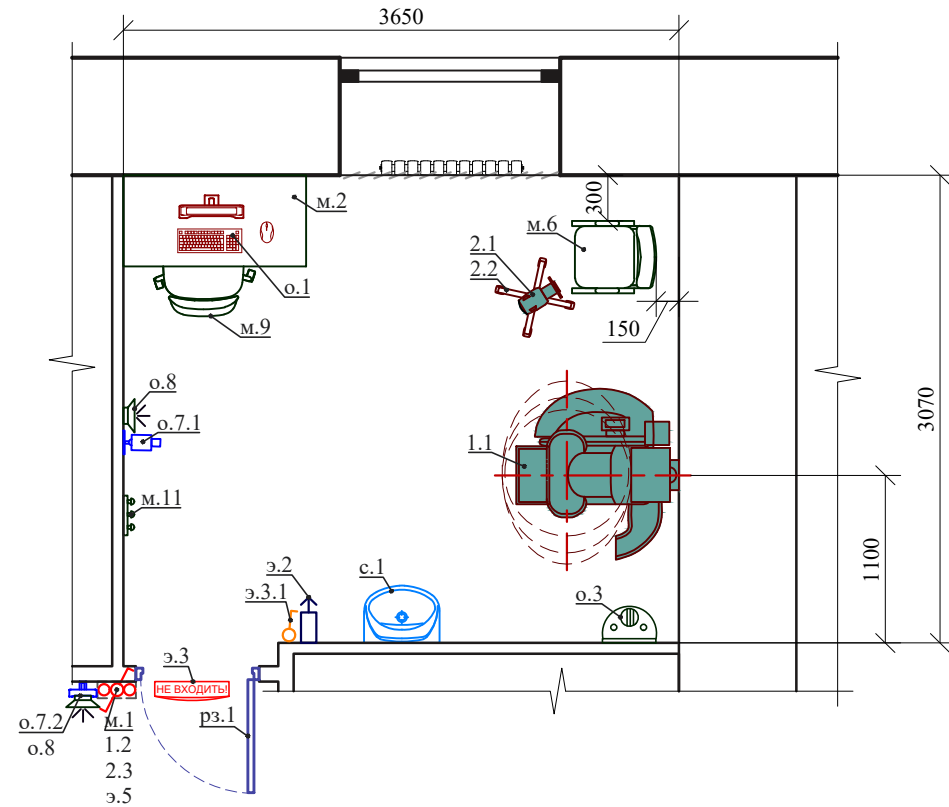
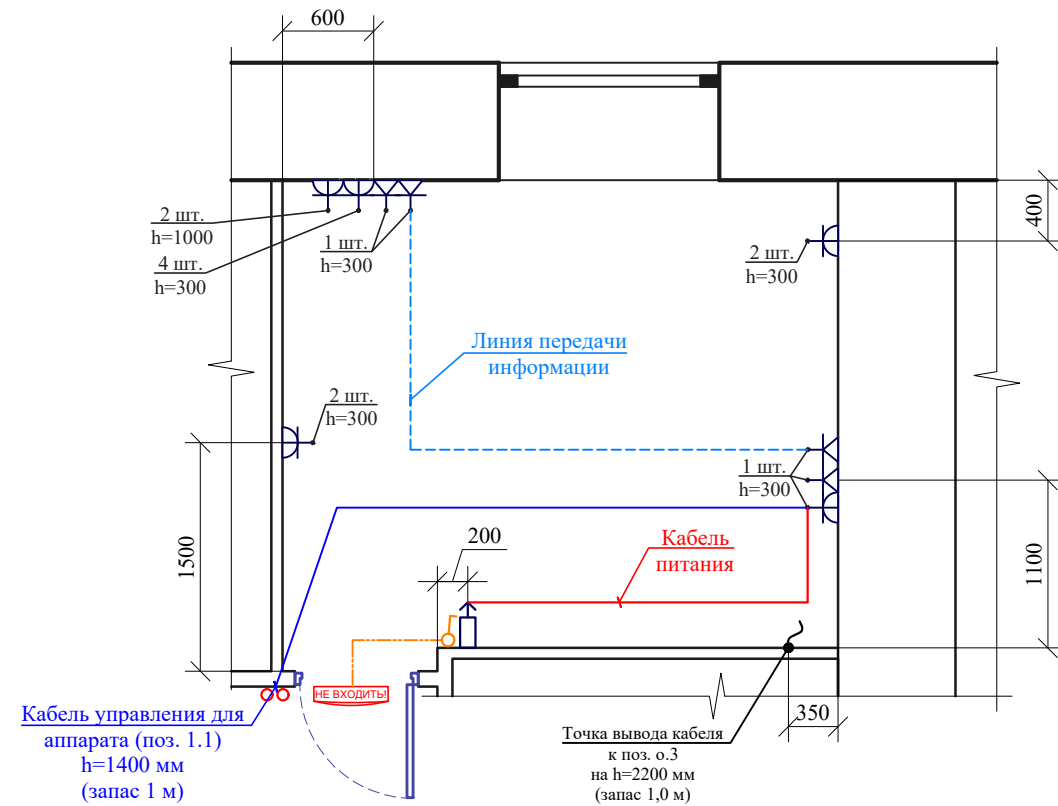


СХЕМА РАЗМЕЩЕНИЯ
РОЗЕТОЧНЫХ СЕТЕЙ



УСЛОВНЫЕ ОБОЗНАЧЕНИЯ

ОБОЗНАЧЕНИЕ	НАИМЕНОВАНИЕ	ВЫСОТА УСТАНОВКИ (ОТ УР.Ч.П.)	ПРИМЕЧАНИЕ
	Жалюзи светозащитные		
	Линия сети сигнализации (условная прокладка)		
	Радиатор отопления (закрывать съемными изоляционными щитами)		
	Розетка 220 В "европейского" типа с заземляющим контактом	см. схему	
	Розетка локальной сети (RJ-45)	см. схему	

Экспликация помещений

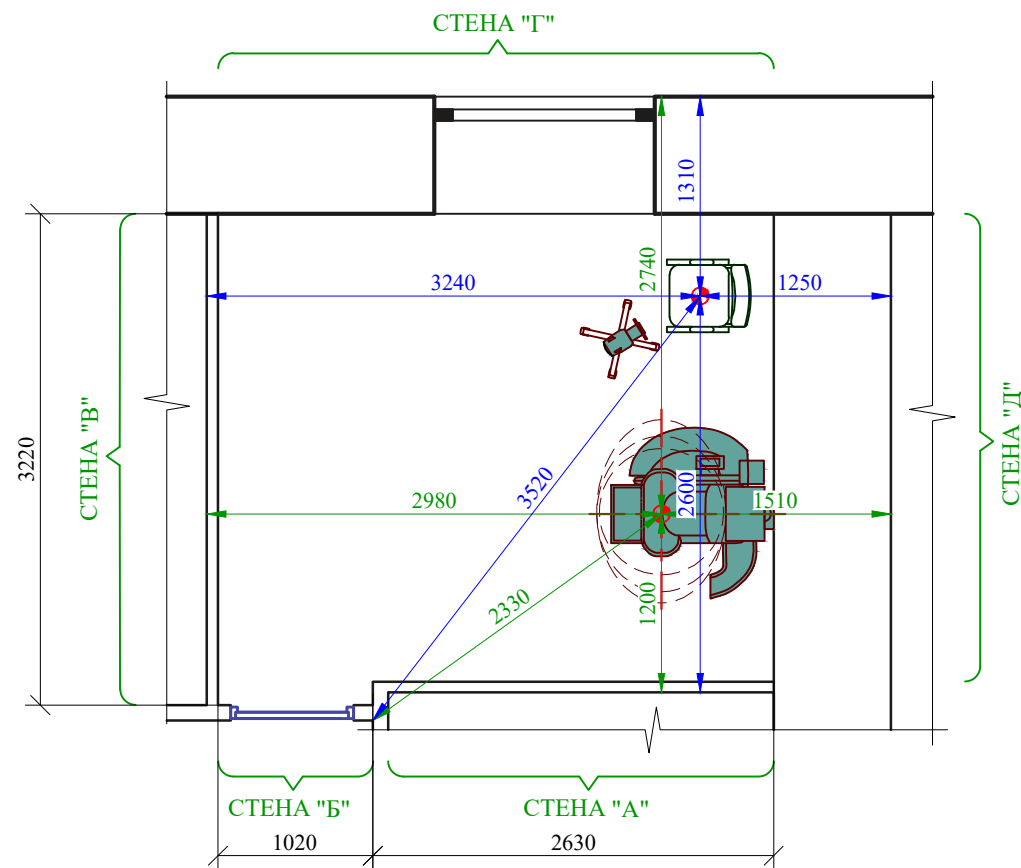
Наименование помещения	Площадь м ²	Высота м до пер-ий до под-го	Освещенность Лк	Температура (допустимая) °С	Кратность воздухообмена в час	Отделка ¹⁾		
						Пол	Стена	Потолок
Процедурная	11,3 ³⁾	3,0 2,8	лл - 200 лн - 100	+ 20	+ 2 (приток) - 3 (вытяжка)	линолеум электроиз.	краска акриловая	подвесной ²⁾

1) Пол процедурной выполняется из электроизоляционных материалов натуральных или искусственных. Применение искусственных покрытий возможно только при наличии заключения об их электробезопасности. Поверхности стен и потолка в процедурной должны быть гладкими, легко очищаемыми и допускать влажную уборку.
2) Элементы потолка должны быть зафиксированы без возможности смещения при уборке.
3) Благодаря рациональному размещению оборудования и рабочего места лаборанта, выносу кнопок дистанционного управления за дверь, соблюдению минимально возможного технологического прохода для персонала между элементами стационарного оборудования - 800 мм, уменьшенная площадь кабинета удовлетворяет требованиям СанПиН 2.6.1.1192-03 п. 3.9 и обеспечивает соблюдение общегигиенических требований и противопожарных норм.
лл - лампы люминесцентные
лн - лампы накаливания

ПРИМЕЧАНИЯ :

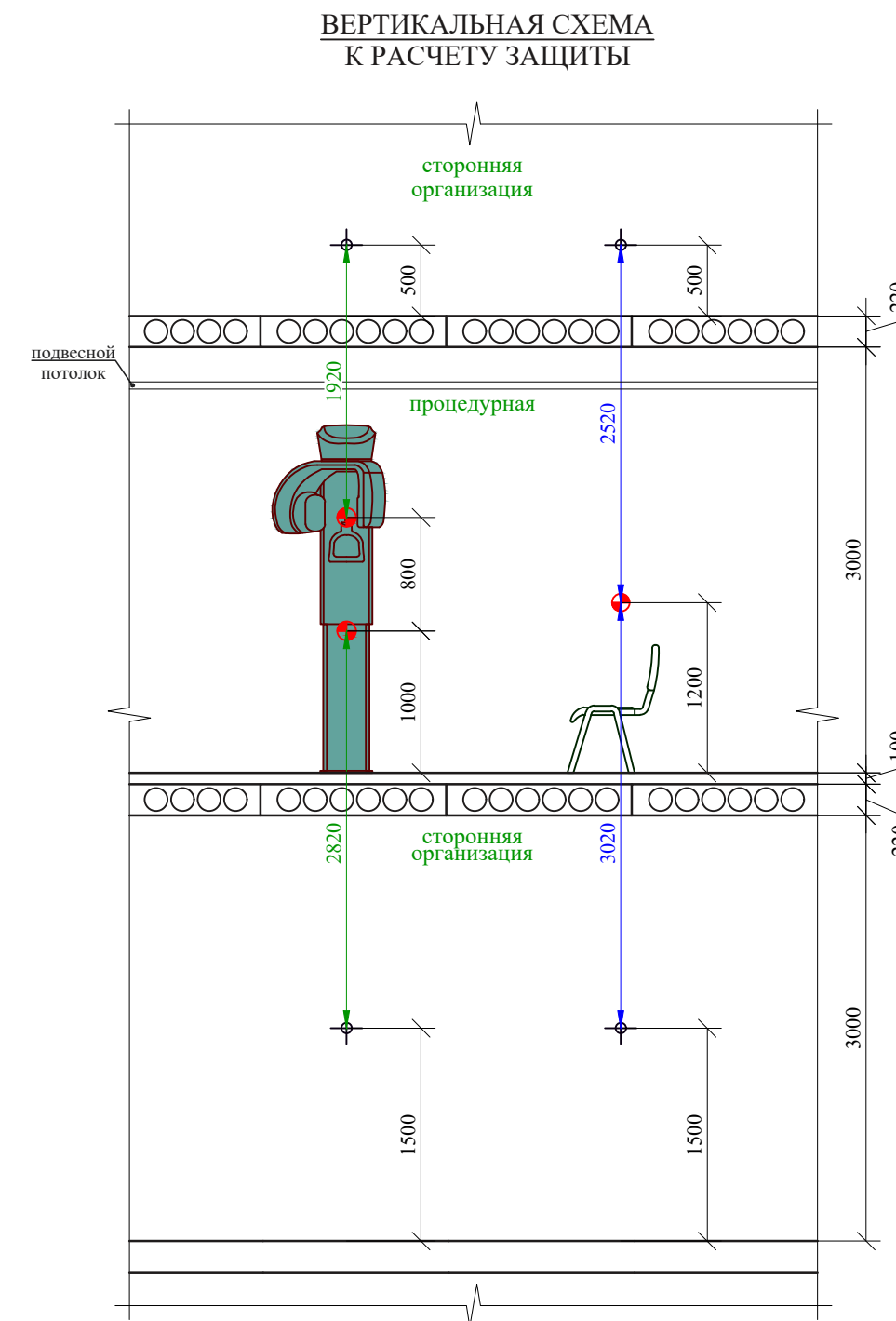
1. Привязка р/аппарата «DENTRIA» уточняется при монтаже (изменения согласовываются в авторском надзоре).
2. Подключить аппараты, пульта управления и рабочую станцию лаборанта в соответствии с техническими требованиями поставщика оборудования.
3. Р/аппарат «DENTRIA» запитать от дифавтомата, расположенного в распределительном щите кабинета.
4. Предусмотреть установку переключателя-блокиратора (см. главу 3 пункт 3.1).
5. Розеточные сети показаны в качестве рекомендации.
6. Схема прокладки коммуникаций от видеокамеры к монитору видеонаблюдения, а также переговорного устройства уточняется после выбора типа оборудования.

						ТХ-4036/09-23			
						ООО "ДЭНТАЛ ГРУПП" г. Москва, вн.тер.г. муниципальный округ Бутырский, ул. Складочная, д. 1, стр. 1			
Изм.	Кол.	Лист	№ док.	Подпись	Дата	Рентгеновский кабинет с аппаратами «DENTRIA» без цефалостата и «EzRay Air Portable», модель «VEX-P300» с радиовизиографом	Стадия	Лист	Листов
ГИП		Шелестина					П	25	26
Проверил		Шелестина							
Разработал		Гаврилов				Расстановка технологического оборудования. Схема расположения розеточных сетей			
Н. контр.		Ахальцева							



УСЛОВНЫЕ ОБОЗНАЧЕНИЯ

ОБОЗНАЧЕНИЕ	НАИМЕНОВАНИЕ	ВЫСОТА УСТАНОВКИ (ОТ УР.Ч.П.)	ПРИМЕЧАНИЕ
	Расстояние от фокуса р/трубки аппарата «DENTRIa» до точки расчета		
	Расстояние от фокуса р/трубки аппарата «EzRay Air Portable», модель «VEX-P300» до точки расчета		
	Условная точка ориентации рентгеновской трубки	1000-1800, 1200	

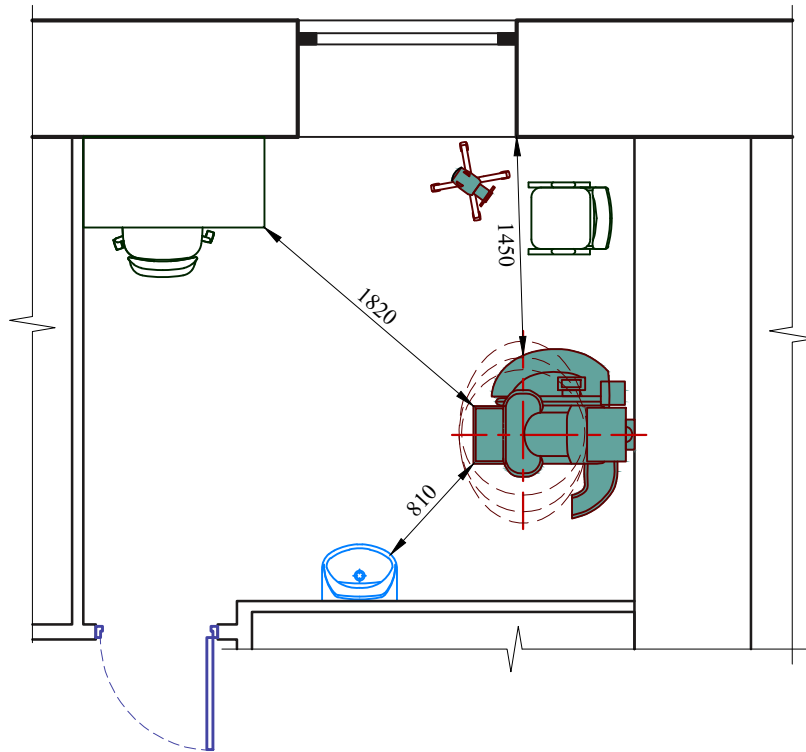


Данные по смежным помещениям			Дополнительная защита (на выбор), мм ¹⁾		
Смежное помещение	Материал ограждения и толщина		свинец, ²⁾ ρ=11,3 г/см ³	баритовая штукатурка, ρ=2,7 г/см ³	р/з панели "ProteX" ³⁾
пол	сторонняя организация	сборные железобетонные плиты 220 мм и цементно-песчаная стяжка 100 мм	не требуется		
потолок	сторонняя организация	сборные железобетонные плиты 220 мм	0,78	12	ПРЗ 12 (1 слой)
стена "А"	компрессорная	гипсокартонные листы (далее гкл) 25 мм (2 слоя)	0,9	13	ПРЗ 12 (1 слой)
стена "Б"	коридор	ГКЛ 25 мм (2 слоя)	0,55	8	ПРЗ 12 (1 слой)
стена "В"	комната персонала	ГКЛ 25 мм (2 слоя)	0,46	7	ПРЗ 12 (1 слой)
стена "Г"	улица	монолитный железобетон 500 мм	не требуется		
стена "Д"	холл нежилого здания	монолитный железобетон 500 мм	не требуется		

1) стационарное рентгенозащитное средство (дверь) указано в спецификации;
 2) допустимо выбрать любой рентгенозащитный материал толщиной не менее указанной толщины свинца (свинцового эквивалента). При использовании свинцовых листов, не допускается открытых свинцовых поверхностей, при необходимости требуется окрасить их масляной краской в 2 слоя, свинцовые листы установить с нахлестом 5 мм друг на друга;
 3) стыки между панелями заделать самоклеящейся рентгенозащитной лентой той же фирмы с теми же рентгенозащитными свойствами.

						ТХ-4036/09-23			
						ООО "ДЭНТАЛ ГРУПП" г. Москва, вн.тер.г. муниципальный округ Бутырский, ул. Складочная, д. 1, стр. 1			
Изм.	Кол.	Лист	№ док.	Подпись	Дата	Рентгеновский кабинет с аппаратами «DENTRIa» без цефалостата и «EzRay Air Portable», модель «VEX-P300» с радиовизиографом	Стадия	Лист	Листов
							П	26	26
Н. контр.				Ахальцева			Схема к расчету защиты		

**ТЕХНОЛОГИЧЕСКИЙ ПРОХОД ДЛЯ ПЕРСОНАЛА
МЕЖДУ ЭЛЕМЕНТАМИ СТАЦИОНАРНОГО
ОБОРУДОВАНИЯ (п.3.9 СанПиН 2.6.1.1192-03)**



Согласовано

Инв. № подл.	
Подп. и дата	
Взам. инв. №	

Изм.	Кол.	Лист	№ док.	Подпись	Дата
ГИП		Шелестина		<i>Шелестина</i>	
Проверил		Шелестина		<i>Шелестина</i>	
Разработал		Гаврилов		<i>Гаврилов</i>	
Н. контр.		Ахальцева		<i>Ахальцева</i>	

ТХ-4036/09-23		
ООО "ДЭНТАЛ ГРУПП" г. Москва, вн.тер.г. муниципальный округ Бутырский, ул. Складочная, д. 1, стр. 1		
Рентгеновский кабинет с аппаратами «DENTRIA» без цефалостата и «EzRay Air Portable», модель «VEX-P300» с радиовизиографом	Стадия	Листов
	П	26
Приложение 1		